



114号

# 快眠CPAPers通信

シーパップズ

## COPODとは?

私たちの肺は、一日中休むことなく呼吸運動を行なっています。鼻や口から吸った空気は、気管、気管支、さらに細かい細気管支を経て、ぶどうの房の様に連なっている肺胞に至り、肺胞の壁を覆う毛細血管に酸素が取り込まれ、それと引き換えに血液中の二酸化炭素が肺胞に放出され、吐く息とともに体外に排出されます。

しかし、タバコなどの有害な空気を吸い込むことによって、気管支、細気管支、肺胞に治りにくい慢性の炎症がおこり、空気の出し入れが障害され、肺胞が壊れ、酸素の取り入れや二酸化炭素の排出が障害されていきます。

COPODは別名、「タバコ病」とも言われるように、患者の90%以上は喫煙者です。全世界の死亡原因の第4位で、日本でも死因第9位となっています。日本では2011年に約1万7千人がCOPODで亡くなられており、これは10年前に比べて約80%増加しています。

早期発見には、症状が出る前に異常値を検出できる呼吸機能検査（肺年齢）が重要です。

## 検査

一人ひとりの呼吸機能の測定結果をもとに、自分の呼吸機能が何歳に相当するかを計算したものです。

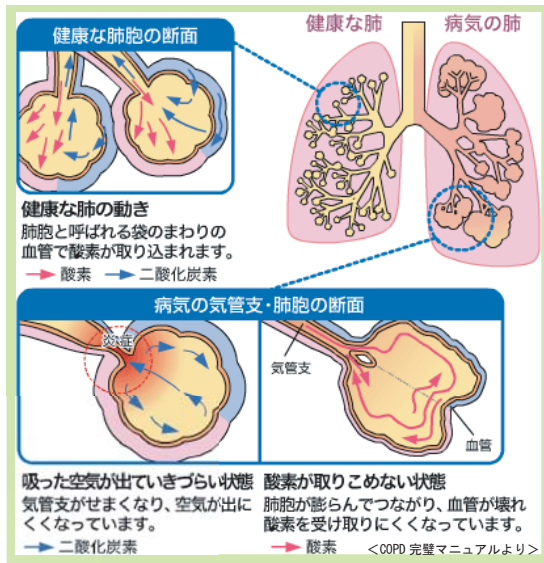
## 肺年齢とは



## あなたの肺年齢は?

### 慢性閉塞性肺疾患 (COPD)

まだまだ寒い日が続いています。インフルエンザも流行っています。うがいや手洗い、そして睡眠も十分にとり、予防していきましょう。また、花粉症のシーズンにも突入ということで、鼻づまりでCPAPが使えにくくなることも増えてきます。CPAPのフィルターを花粉防止用フィルターに交換する事で楽になる事もありますので、スタッフまたはメーカーにお問い合わせください。当院でも、お薬の処方がありますので、症状のつらい方はご相談ください。



以下に当てはまる方はCOPDかもしれません。早めのチェックをしましょう!



40歳以上でタバコを吸っている、または、吸っていた。



階段をのぼると息切れがする



しつこく続く咳・痰が出る

## 市民講演会〈実践します!21世紀の健康づくり〉

日時 平成25年3月9日(土) 9:30~16:30

場所 北九州市立商工貿易会館 ★詳しくはスタッフにお尋ねください。

9:30~13:00

検査 ※事前予約が必要です!

- 血液検査(肝機能、脂質等)
- 肺年齢測定

体験・展示・解説

- 大腸がん検診の実技
- 血液検査の見方・読み方
- 手洗い体験・・・など

14:00~16:30

講演(予約必要なし)

【講演1】「あなたの肺年齢は? COPDの早期発見と検査」  
霧ヶ丘つだ病院検査科長 森榎康貴 技師

【講演2】「運動と健康」生き生き!元気を欲張りしましょう  
小倉記念病院リハビリテーション課 木村多寿子 技師

【特別講演】「がん検診を受けましょう!」  
~大腸がん~検査と治療の最新情報  
北九州市立医療センター外科部長 田辺嘉高 先生

### 検査の事前予約方法

- 【検査対象】40歳以上の方、先着100名限定
- 【申込要領】往復はがきでお申込みください。
- 【申込期間】2月15日(金)~2月25日(月) 当日消印有効
- 【申込先】〒802-0062 小倉北区片野新町1-3-1 美萩野臨床医学専門学校 ゼミナール予約係 問合せ先:080-4182-4922

往	〒802-0062 小倉北区片野新町 1-3-1 美萩野臨床医学専門学校 ゼミナール予約係
---	---

返	検査を受ける方の 郵便番号 住所 氏名(ふりがな) 年齢 性別 電話番号
検査を受ける方の 住所 氏名	様

無料



## 呼吸機能検査

肺活量や1秒量を測定します。  
(1秒量...1秒間に吐き出すことのできる空気量)



●タバコを吸い続けると、気管支や肺胞に慢性的な炎症が起こります。炎症が起こると気管支が狭くなったり、肺胞がつぶれて肺がヘチマの様にスカスカになるため、空気を吐き出しにくくなります。

この検査を受けることで、肺年齢を測定でき、タバコの肺への影響を確認することができます。

●喘息や咳喘息では、気道に炎症が起こったり、痰がからんだりして、空気の通り道が狭くなります。気管支拡張剤の吸入前後で検査することにより、喘息であるか、診断できます。

★検査をご希望の方は、スタッフまでご相談ください!

## !! 病院からのお願い !!

- 土曜日や20日以降は大変込み合い、1時間以上お待たせすることが多くなっています。15日までの受診をお願いします。★1~3週目の平日の午後が空いています。(水曜日以外)
- 水曜日の午前中は休診になります。受付も会計もできませんので、ご注意ください。

検査室直通電話 093-921-0493

- 月末に来院がない方には、来院予定の確認のため、機器メーカーや病院より連絡をする場合もありますので、ご了承下さい。
- 毎月、保険証の提出をしてください。

★他院へ入院の予定がある方は、CPAP管理上、早目にご連絡ください。当月、当院に受診できない場合は、CPAP費用の支払いは、入院先の病院で発生します。