



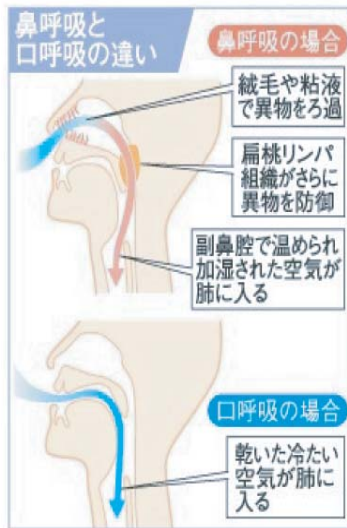
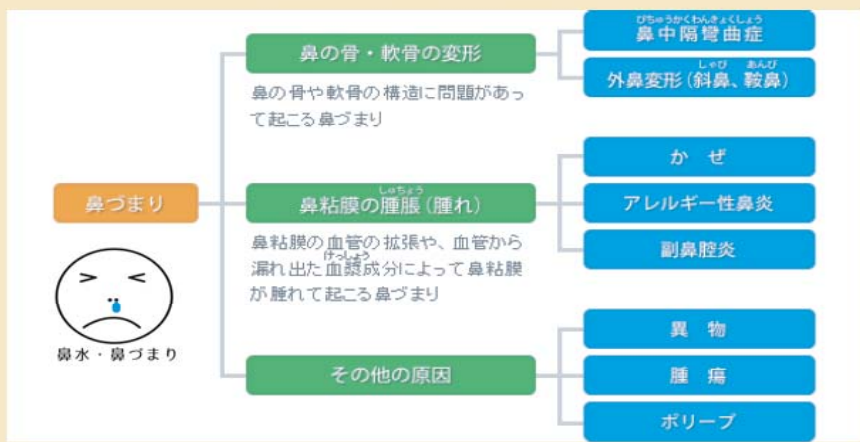
# 快眠CPAPers通信

霧ヶ丘つだ病院  
検査科

## 鼻づまりの弊害 ～鼻の通りを確認してみませんか？～

成人が1日に吸う空気の量は約1万リットル以上！重さにすると15キロを超えます！！この中には、ほこりやちり、細菌、ウイルス、カビなどの異物も含まれます。鼻づまりにより口呼吸になると、異物が直接体内に入るため、様々な弊害を引き起こします。

### <鼻づまりの原因>



暖かな日も増えてきて過ごしやすいつ時期になってきました。CPAPも使用しやすいつ時期になってきたのではないのでしょうか。今号では、鼻づまりを取り上げています。鼻づまりは口呼吸を引き起こし、CPAPが使用しづらくなり、快眠にも悪影響を引き起こします。自覚症状のない隠れ鼻づまりもあります。一度ご自分の鼻の通りを検査してみるのも良いかもしれません。

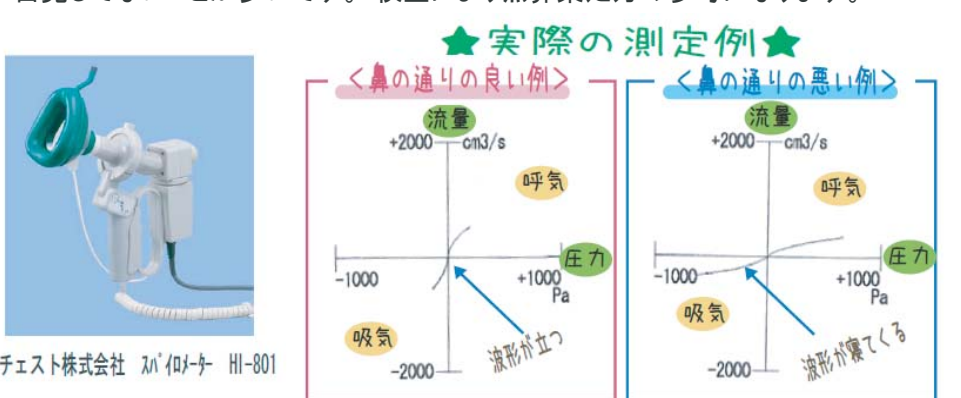
**CPAP 使用にも影響**  
★CPAP 使用の時、口呼吸になると、口やのどの乾燥を起こしやすい。  
★オート CPAP の場合、圧が必要以上に増大し、不快感の原因となったり、逆に全く圧が反応しなくなったりと悪影響を及ぼす。

★鼻づまりの原因として最も多いのはアレルギー性鼻炎です。抗アレルギー薬やステロイド点鼻薬などを組み合わせることで治療可能です。自分のアレルギーの原因が何なのかを調べておくことも大切です。難治性アレルギーにはレーザー治療等の治療法もあります。  
★鼻中隔湾曲症やポリープがある場合は手術治療が必要となります。手術というと怖いイメージを持たれるかもしれませんが、最近では内視鏡を使った負担の少ない手術が中心となっています。鼻づまりのある患者さんに鼻手術を行うと、CPAP の必要圧が 1.5 ～ 2cmH2O 低くなると言われています。

### 鼻の通りを確認してみませんか？ 鼻腔通気度検査

値が 0.5Pa/cm<sup>3</sup>/s 以上になると口呼吸になりやすいと言われています

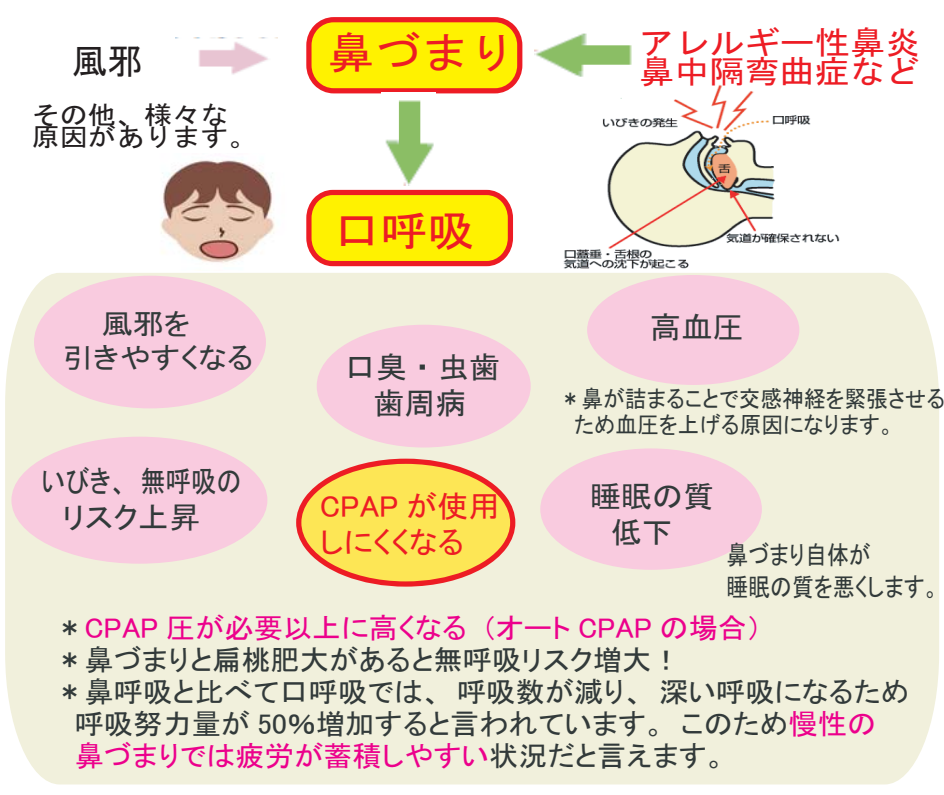
検査時間 3～5分  
料金 (3割負担) 900円



こんな方におすすめです！！  
“しっかり CPAP しても眠気が残る”  
“CPAP を途中で外してしまう”  
“口が渇く” “朝ノドが痛い”  
“マスクから漏れが多くなった” 等の症状がある方

検査をご希望の方は、検査料スタッフにお尋ねください！！

鼻閉があると、睡眠障害や昼間の眠気のリスクが 2.4 倍に！！  
睡眠検査 (PSG 検査) での覚醒反応 (睡眠の分断指標) も正常の 5 回から 49 回に高くなる事が分かっています。



## ！！病院からのお知らせ & お願い！！

今年度の診療報酬改定により治療費が変更になっています。CPAP 費用 3割負担の場合 4,420円 (-300)、2割負担の場合 2,950円 (-200)、1割負担の場合 1,470円 (-100)

- 土曜日や 20 日以降は大変混み合い、1 時間以上お待たせすることが多くなっています。15 日までの受診をお勧めします。
- 水曜日の午前中は休診です。受付も会計もできませんのでご注意ください。
- 来院毎に保険証の確認が必要です。会計時にご提出ください。
- 受診月に来院のない方は、月末に確認の為、機器メーカーや病院より連絡をする場合がありますので、ご了承ください。

**<CPAP 定期受診に関するお知らせ：当院管理患者>**  
H.30 年度の診療報酬改定にて、CPAP 受診間隔が緩和され、まとめて支払いが可能になります。これに伴い、当院では医学的管理的観点から毎月受診を推奨しますが、一定条件を満たす方は遠隔モニタリングを活用することで受診間隔の延長が可能です。(条件：高い使用頻度、症状改善、合併症無、非肥満者、非喫煙者など)  
\*希望される方は、申請書に記載の上、診察で承諾を得る必要があります。  
(毎回診察は必要ですので、診察時に次回の診療予約を取られる事をお勧めします)

★他院への入院、転勤等により転院の希望がある方は、管理上 早目にご連絡をお願いします。★他院入院時の CPAP 費用の支払いは、入院先の病院で発生します。